

Sabia que ...

Nunca é tarde para aprender?

Aprende ao longo da vida e em diversos contextos?

O que aprende fora da escola também é válido para a obtenção de uma qualificação?

Num Centro Novas Oportunidades pode descobrir o percurso formativo que melhor se ajusta ao seu perfil?

Porque aprender compensa ... invista em si !

Contacte:

Centro Novas Oportunidades da Escola Secundária de Santa Maria

Sintra

1. Localização:

O Cento Novas Oportunidades da Escola Secundária de Santa Maria localiza-se no R/c do pavilhão 3 desta escola.

2. Morada:

Rua Pedro Cintra 2710 - 436 Sintra

3. Contactos:

E-mail: cno.essmaria@gmail.com

Telef. 219231880

Fax: 219231164

4. Funcionamento:

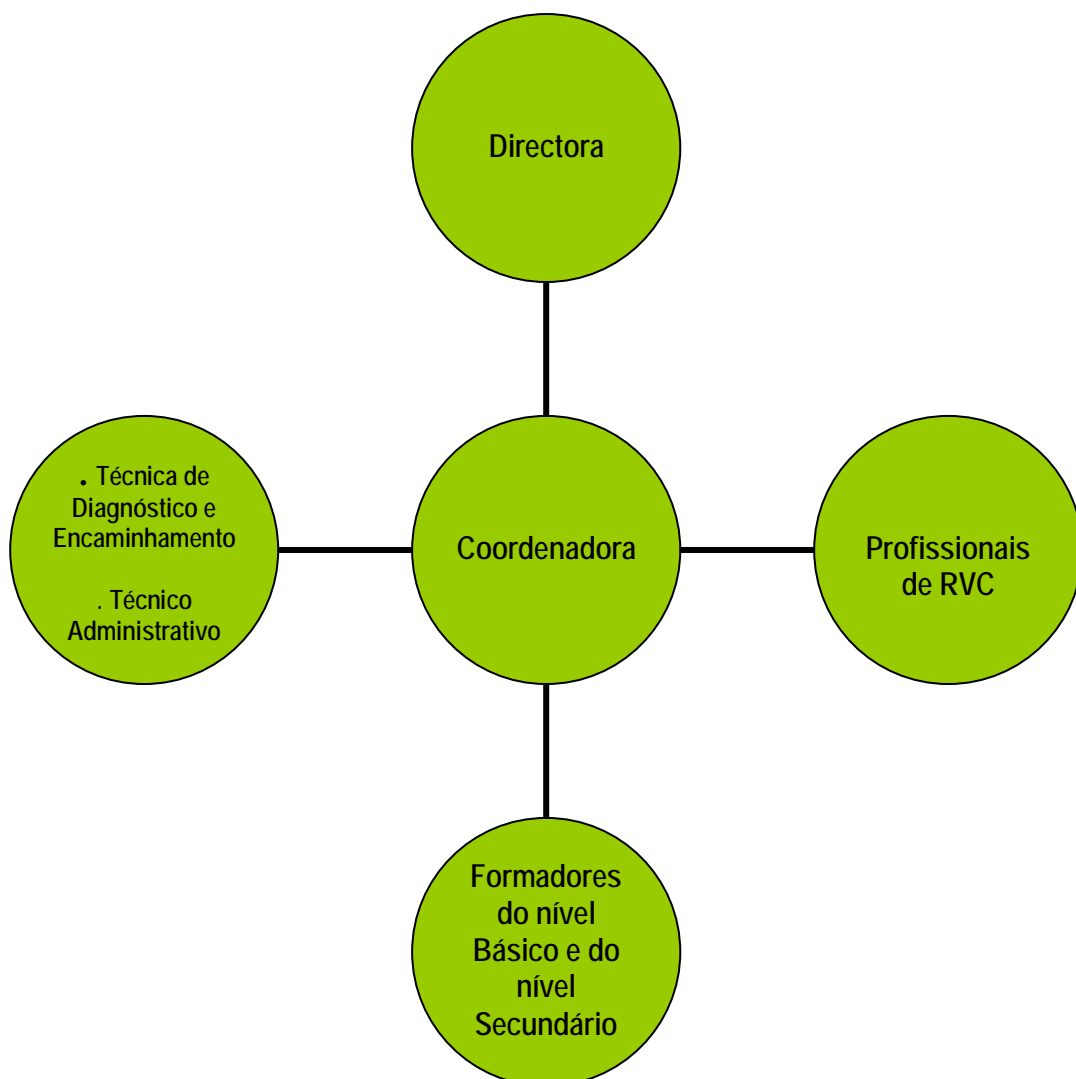
O CNO funciona de segunda a sexta-feira, das 10.00 às 23.00 horas, e faz atendimento ao público no seguinte horário:

	Manhã	Tarde	Noite
Segunda-feira	10.00 – 12.00	15.00 – 17.00	-----
Terça-feira	-----	15.00 – 17.00	19.00 – 21.00
Quarta-feira	-----	-----	19.00 – 21.00
Quinta-feira	10.00 – 12.00	-----	19.00 – 21.00
Sexta-feira	10.00 – 12.00	15.00 – 17.00	-----

5. Quem somos:

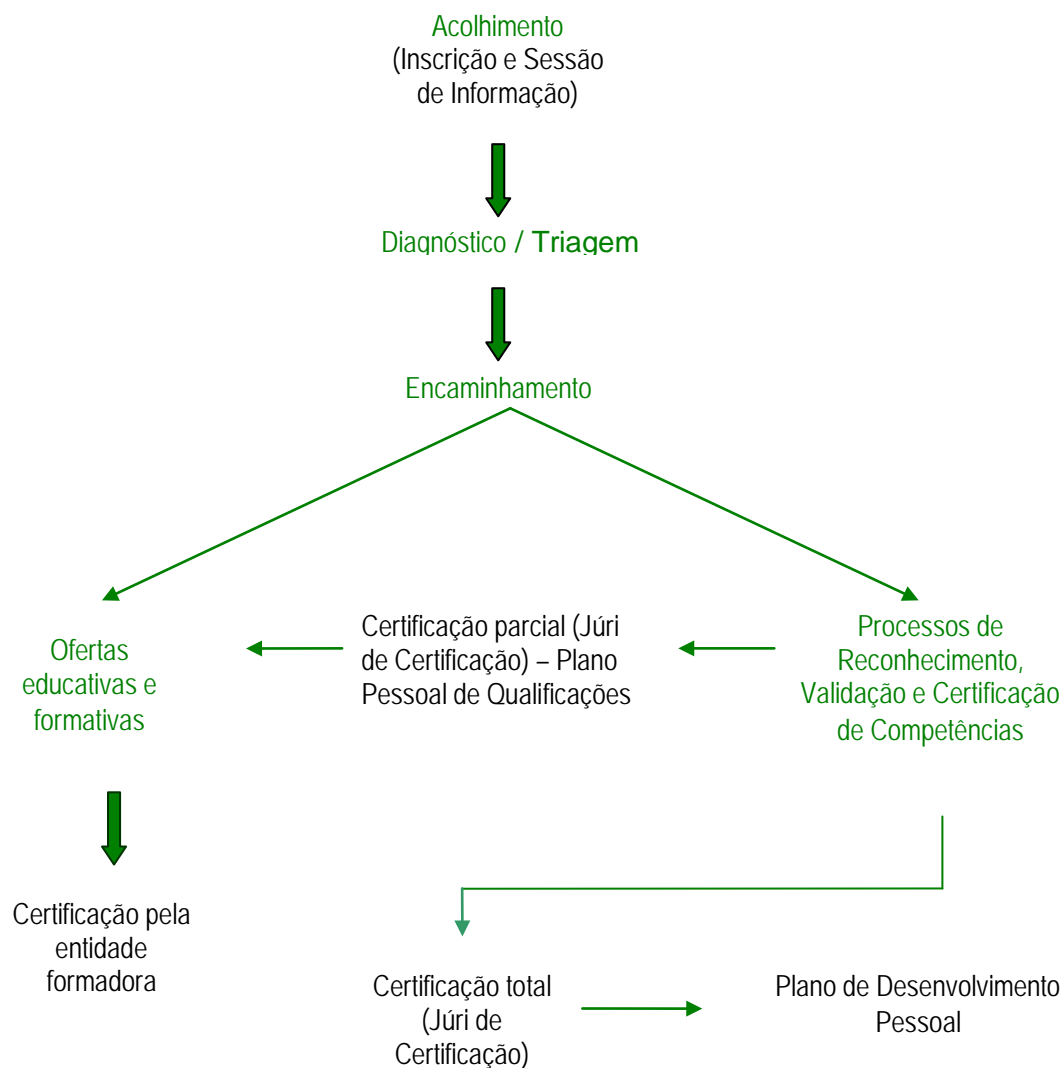
Este Centro Novas Oportunidades foi criado em Março de 2008, constituindo-se como “a porta de entrada” nos sistemas de educação-formação de todos os adultos maiores de 18 anos que procuram um percurso de qualificação.

Somos uma equipa técnico-pedagógica composta por:



Os **Centros de Novas Oportunidades** são um meio privilegiado para dar resposta às necessidades de qualificação da população adulta, dispondo de equipas técnicas qualificadas e especializadas no trabalho a desenvolver nas diversas etapas de intervenção.

Etapas de Intervenção do Centro Novas Oportunidades



- Acolhimento - Atendimento e inscrição dos adultos, esclarecimento sobre a missão dos Centros Novas Oportunidades, as diferentes fases do processo de trabalho a realizar, a possibilidade de encaminhamento para ofertas educativas e formativas ou de reconhecimento, validação e certificação de competências.

- **Diagnóstico** - Análise do perfil do Adulto, recorrendo, designadamente, a sessões de esclarecimento, análise curricular, entrevistas individuais e colectivas ou estratégias adequadas; identificação das melhores respostas disponíveis, face à análise efectuada.

- **Encaminhamento** - Proporcionar ao Adulto informação que permita direccioná-lo para a resposta de qualificação que lhe seja mais adequada, podendo compreender o encaminhamento para o desenvolvimento de percursos de educação e formação exteriores ao Centro Novas Oportunidades ou para um processo de reconhecimento, validação e certificação de competências. O encaminhamento resulta de um acordo entre a equipa do centro e o adulto, sendo realizado em função da análise das características deste último, do respectivo percurso de educação e formação e das experiências de vida, motivações, necessidades e expectativas identificadas nas actividades de diagnóstico.

6. Ofertas educativas e formativas integradas no âmbito da Iniciativa Novas Oportunidades:

- **Cursos de Educação e Formação de Adultos (EFA)**, desenvolvendo-se em percursos de dupla certificação e certificação escolar, concedem a possibilidade de adquirir mais habilitações escolares e competências profissionais ou apenas habilitações escolares, com vista a uma (re) inserção/ progressão no mercado de trabalho ou possibilidade de continuação dos estudos:

Certificação Escolar	Dupla Certificação (2020 Horas)
Tipo A (com o 9º ano completo): 1150 horas	Técnico/a de Contabilidade – Tipo A (com o 9º Ano Completo)
Tipo B (com o 10º ano completo): 625 horas	Técnico/a Instalador de Sistemas Solares Fotovoltaicos- Tipo A (com o 9º Ano Completo)
Tipo C (com o 11º ano completo): 315 horas	

- **Reconhecimento Validação e Certificação de Competências (RVCC)**, este processo visa certificar as competências adquiridas através da experiência de trabalho e de vida, tendo como principais vantagens o reconhecimento social e valorização pessoal; possibilidade de continuação dos estudos; maior facilidade no acesso ao mercado de trabalho e uma eventual promoção de categoria profissional. O Processo de reconhecimento, validação e certificação de competências escolares permite obter uma certificação de 4º, 6º, 9º ou 12º ano de escolaridade. O candidato terá de ter, no mínimo, 3 anos de experiência profissional.

Sequência do Processo de RVCC:

- Reconhecimento de competências - Identificação, pelo Adulto, dos saberes e competências adquiridos ao longo da vida, através de um conjunto de actividades, assentes na metodologia de balanço de competências e na utilização de instrumentos diversificados de avaliação, por meio das quais o adulto evidencia as aprendizagens efectuadas, dando início à construção do portefólio reflexivo de aprendizagens.

- Validação de competências - Avaliação das competências adquiridas ao longo da vida por confronto com os Referenciais de Competências-Chave. A validação compreende a auto-avaliação do portefólio reflexivo de aprendizagens, em articulação com a avaliação dos profissionais de RVC e dos formadores das respectivas áreas de competências-chave.

- Certificação de competências - Apresentação do adulto perante um júri de certificação com vista à certificação de competências validadas.

- **Português para Todos (PPT)** é uma iniciativa dirigida à população imigrante, visa facilitar a aprendizagem da Língua Portuguesa, favorecendo uma inclusão social e profissional mais adequada;
- **Vias de Conclusão do nível secundário de educação (Decreto-Lei nº 357/2007)** destinam-se a candidatos com idade igual ou superior a 18 anos, e que tenham frequentado sem concluir cursos já extintos de nível secundário com máximo de seis disciplinas/ ano por concluir, existindo 2 modalidades de conclusão: através de Exame ou Formação.

7. Locais de inscrição e de obtenção de mais informações:

- . **Cursos de Educação e Formação de Adultos (EFA)** – gabinete do Centro Novas Oportunidades
- . **Reconhecimento Validação e Certificação de Competências (RVCC)** – gabinete do Centro Novas Oportunidades
- . **Português para Todos (PPT)** – Secretaria da escola
- . **Vias de Conclusão do nível secundário de educação (Decreto-Lei nº 357/2007)** – gabinete do Centro Novas Oportunidades

8. Documentação necessária:

- . Fotocópia do Bilhete de Identidade, do Cartão de Contribuinte e do Cartão da Segurança Social (ou Cartão de Cidadão) e do Certificado de Habilitações
- . 2 fotografias

9. Resposta a dúvidas:

O que são os Centros Novas Oportunidades?

Os Centros Novas Oportunidades são estruturas que se constituem como um meio privilegiado para dar resposta às necessidades de qualificação da população adulta, alargar a sua acção para o nível secundário e para o reconhecimento, e validação de competências para efeitos profissionais.

Que actividades desenvolvem?

A actividade dos Centros Novas Oportunidades dirige-se a adultos sem qualificação ou com uma qualificação desajustada ou insuficiente face às necessidades dos indivíduos ou do mercado de trabalho, assegurando o encaminhamento dos mesmos para a resposta mais adequada e, quando se justifique, procedendo ao desenvolvimento de processos de reconhecimento, validação e certificação das aprendizagens obtidas por via da experiência adquirida e de formações não certificadas, que podem ser completadas através de acções de formação de duração variável, em função das necessidades diagnosticadas. Os Centros Novas Oportunidades conferem uma certificação de nível básico (certificado de qualificações correspondente ao 1º, 2º ou 3º ciclo do ensino e diploma do ensino básico), de nível secundário (certificado de qualificação de nível secundário de educação), ou certificação profissional (certificado de qualificações e/ou diploma de qualificação de nível II ou III).

Caso o processo de validação não conduza à emissão de certificado ou diploma, respeitante à conclusão do processo, é sempre emitido em certificado de qualificações, com a identificação das unidades de competência já validadas.

Como posso saber quais os cursos disponíveis na minha área de residência?

Para saber quais os cursos disponíveis num determinado concelho deverá consultar o Guia de Acesso ao Ensino Secundário - Educação e Formação em <http://www.novasoportunidades.gov.pt>.

O que é o "Guia de Acesso ao Ensino Secundário: Educação e Formação - Jovens e Adultos"?

Este Guia é um instrumento que reúne, de forma organizada, a informação sobre toda a oferta educativa e formativa disponível para jovens e adultos, incluindo o Sistema de Reconhecimento, Validação e Certificação de Competências. Trata-se de uma ferramenta de apoio à orientação escolar e profissional, possibilitando escolhas mais diversificadas, informadas e adequadas.

Quais são as ofertas educativas e formativas da responsabilidade da ANQ?

A ANQ é responsável pelas seguintes ofertas educativas e formativas: Cursos de Educação e Formação, Cursos Profissionais, Cursos Artísticos Especializados, Cursos de Educação e Formação de Adultos e Cursos do Ensino Recorrente.

Esta Agência é igualmente responsável pelo Sistema de Reconhecimento, Validação e Certificação de Competências

O que é um curso de dupla certificação?

Um curso de dupla certificação é aquele que confere, em simultâneo, uma certificação escolar e uma qualificação profissional.

O que é uma qualificação profissional? Quais os níveis de qualificação profissional existentes?

Uma qualificação profissional é a certificação resultante de uma determinada formação profissional. De acordo com a Decisão do Conselho da Europa, de 16 de Julho de 1985 (85/368/CEE), Jornal Oficial das Comunidades Europeias, nº L199/565, existem cinco níveis de formação ou qualificação profissional:

Nível 1

Formação de acesso a este nível: escolaridade obrigatória e iniciação profissional.

Esta iniciação profissional é adquirida quer num estabelecimento escolar, quer no âmbito de estruturas de formação extra-escolares, quer na empresa. A quantidade de conhecimentos técnicos e de capacidades práticas é muito limitada. Esta formação deve permitir principalmente a execução de um trabalho relativamente simples, podendo a sua aquisição ser bastante rápida.

Nível 2

Formação de acesso a este nível: escolaridade obrigatória e formação profissional. Este nível corresponde a uma qualificação completa para o exercício de uma actividade bem determinada, com a capacidade de utilizar os instrumentos e a técnica a ela associados. Esta actividade prende-se essencialmente com um trabalho de execução, que pode ser autónomo, no limite das técnicas que lhe dizem respeito.

Nível 3

Formação de acesso a este nível: escolaridade obrigatória e/ou formação profissional e formação técnica complementar ou formação técnica escolar ou outra, de nível secundário. Esta formação implica mais conhecimentos técnicos do que o nível 2. Esta actividade corresponde sobretudo a um trabalho técnico que pode ser executado de forma autónoma e/ou incluir responsabilidades de enquadramento e de coordenação.

Nível 4

Formação de acesso a este nível: formação secundária (geral ou profissional) e formação técnica pós-secundária. Esta formação técnica de alto nível é adquirida no âmbito de instituições escolares ou outras. A qualificação resultante desta formação inclui conhecimentos e capacidades que pertencem ao nível superior. Não exige o domínio dos fundamentos científicos das diferentes áreas em causa. Estas capacidades e conhecimentos permitem assumir, de forma geralmente autónoma ou de forma independente, responsabilidades de concepção e/ou de direcção e/ou de gestão.

Nível 5

Formação de acesso a este nível: formação secundária (geral ou profissional) e formação superior completa. Esta formação conduz geralmente à autonomia no exercício da actividade profissional (assalariada ou independente), implicando o domínio dos fundamentos científicos da profissão.

A certificação obtida num Centro Novas Oportunidades permite não só a sua valorização pessoal, social e profissional, mas também o prosseguimento de estudos/formação.